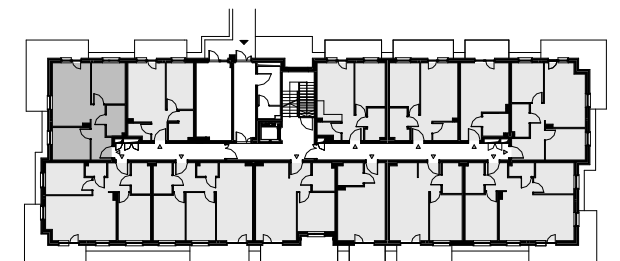


**MŁODY  
STRASZYN**  
BLISKO MIASTA I NATURY


mieszkanie nr 2

$P_u = 51.68 \text{ m}^2$



Budynek C - parter

LEGENDA:

 ŚCIANKI DZIAŁOWE NADAJĄCE SIĘ DO DEMONTAŻU

UWAGA:

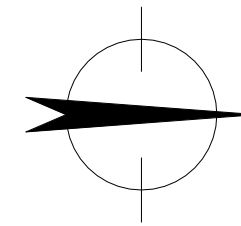
- POWIERZCHNIE LICZONE WG NORMY PN-ISO 9836:1997
- ZGODNIE Z NORMĄ PN-ISO 9836:1997 DO POWIERZCHNI LOKALU WLICZONO ŚCIANKI DZIAŁOWE NADAJĄCE SIĘ DO DEMONTAŻU
- ZE WZGLĘDU NA TRWAJĄCE PRACE PROJEKTOWE, POWIERZCHNIE, BUDYNKI ORAZ ZAGODPODAROWANIE TERENU MOGĄ ULEC ZMIANIE
- WYPOSAŻENIE TYLKO W CELACH PREZENTACJI, NIE STANOWI ZOBOWIĄZANIA UMOWNEGO
- NINIEJSZY PROJEKT NIE STANOWI OFERTY W ROZUMIENIU PRZEPISÓW KODEKSU CYWILNEGO

**BIURO SPRZEDAŻY**

tel. +48 58 580 00 16

+48 534 377 861

[mlodystraszyn.pl](http://mlodystraszyn.pl)



Ogródek  
 $80.9 \text{ m}^2$

Taras  
 $17.68 \text{ m}^2$

P. dzienny + aneks kuch.  
 $18.45 \text{ m}^2$

Sypialnia  
 $10.55 \text{ m}^2$

Łazienka  
 $4.29 \text{ m}^2$

Sypialnia  
 $9.35 \text{ m}^2$

Hol  
 $6.99 \text{ m}^2$

