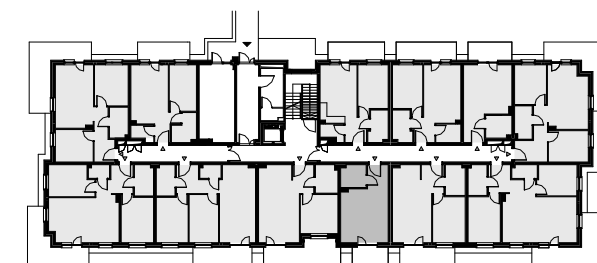


**MŁODY
STRASZYN**
BLISKO MIASTA I NATURY

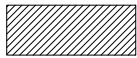
mieszkanie nr 6

$P_u = 28.07 \text{ m}^2$



Budynek C - parter

LEGENDA:

 ŚCIANKI DZIAŁOWE NADAJĄCE SIĘ DO DEMONTAŻU

UWAGA:

- POWIERZCHNIE LICZONE WG NORMY PN-ISO 9836:1997
- ZGODNIE Z NORMĄ PN-ISO 9836:1997 DO POWIERZCHNI LOKALU WLICZONO ŚCIANKI DZIAŁOWE NADAJĄCE SIĘ DO DEMONTAŻU
- ZE WZGLĘDU NA TRWAJĄCE PRACE PROJEKTOWE, POWIERZCHNIE, BUDYNKI ORAZ ZAGODPODAROWANIE TERENU MOGĄ ULEC ZMIANIE
- WYPOSAŻENIE TYLKO W CELACH PREZENTACJI, NIE STANOWI ZOBOWIĄZANIA UMOWNEGO
- NINIEJSZY PROJEKT NIE STANOWI OFERTY W ROZUMIENIU PRZEPISÓW KODEKSU CYWILNEGO

BIURO SPRZEDAŻY

tel. +48 58 580 00 16

+48 534 377 861

mlodystraszyn.pl