

Balkon
17.68 m²

P. dzienny + aneks kuch.
18.44 m²

Sypialnia
10.55 m²

Łazienka
4.24 m²

Sypialnia
9.35 m²

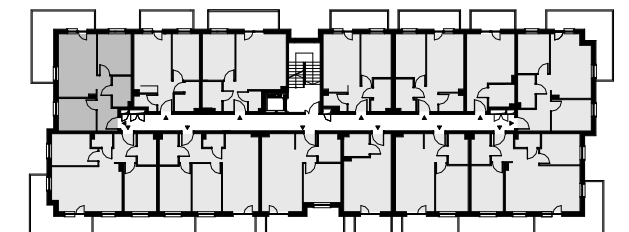
Hol
6.99 m²



**MŁODY
STRASZYN**
BLISKO MIASTA I NATURY


mieszkanie nr 15

Pu = 51.62 m²



Budynek C - I piętro

LEGENDA:

 ŚCIANKI DZIAŁOWE NADAJĄCE SIĘ DO DEMONTAŻU

UWAGA:

- POWIERZCHNIE LICZONE WG NORMY PN-ISO 9836:1997
- ZGODNIE Z NORMĄ PN-ISO 9836:1997 DO POWIERZCHNI LOKALU WLICZONO ŚCIANKI DZIAŁOWE NADAJĄCE SIĘ DO DEMONTAŻU
- ZE WZGLĘDU NA TRWAJĄCE PRACE PROJEKTOWE, POWIERZCHNIE, BUDYNKI ORAZ ZAGODPODAROWANIE TERENU MOGĄ ULEC ZMIANIE
- WYPOSAŻENIE TYLKO W CELACH PREZENTACJI, NIE STANOWI ZOBOWIĄZANIA UMOWNEGO
- NINIEJSZY PROJEKT NIE STANOWI OFERTY W ROZUMIENIU PRZEPISÓW KODEKSU CYWILNEGO

BIURO SPRZEDAŻY

tel. +48 58 580 00 16

+48 534 377 861

mlodystraszyn.pl